

# SALMO 41-42

L'anima mia ha sete del Dio vivente.



Co-me cer-va\_a-ne - la a - i cor-si d'ac-qua, co -



si l'a-ni - ma mi\_a a te a - ne-la,\_o Dio, del Dio vi - ven-te\_ha se - te: quan-do ver -



rò\_e ve-drò il suo vol\_to? Le\_la - cri - me so-no



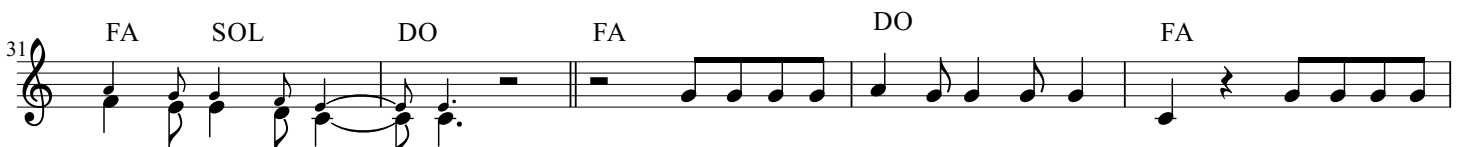
il mio pa - ne di gior-no e di not\_te men-tre\_i miei ne - mi - ci sem-pre di-co-no:



"Do - ve sta il tuo Dio?"\_ Que-sto io ri - cor-do,\_ed il mio cuo-re ge - me: a - van -



za - vo tra i pri\_mi fi-no\_al-la ca - sa di Dio, in mez-zo\_a can-ti di gio - ia



di\_u - na fol - la\_in fe\_sta. Per-ché ti rat - tri - sti a - ni - ma mia? Per-ché ge-mi



su di me? Spe-ra nel Si - gno-re,\_an-co - ra po - trò lo - da - re mi - a sal -



vez - za e mi-o Dio,\_ mi-a sal - vez - za e mi-o Dio!\_

48 LA- FA DO



Si ab - bat - te in me la mia a - ni - ma, per - ché di te ho il ri - cor - do, ma l'a -

53 LA- FA DO FA SOL LA- FA DO



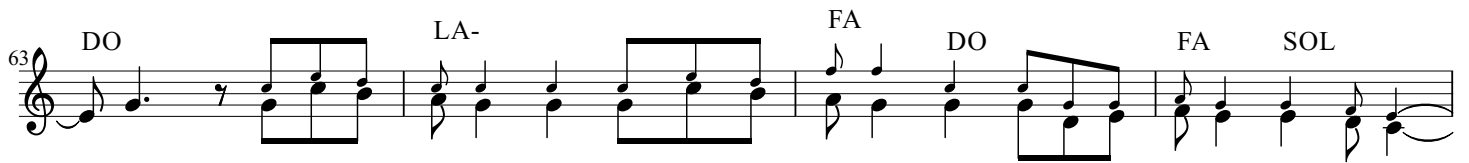
bis - so chia - ma al - l'a - bis - so e i flut - ti son pas - sa - ti so - pra di me. —

59 LA- FA



Per il gior - no Dio mi do - na la sua gra - zia gli in - nal - zo a no - te il mio can -

63 DO LA- FA DO FA SOL



to; di - rò al - la mia di - fe - sa: "Mi hai di - men - ti - ca - to? Per - ché tri - ste me - ne va —

67 DO LA- FA



do?" Mi op - pri - mo - no gli av - ver - sa - ri miei, so - no in - fran - te le mie os -

71 DO LA- FA DO FA SOL DO



sa, men - tre i miei ne - mi - ci sem - pre di - co - no: "Do - ve sta il tuo Dio?" —

76 FA DO FA DO FA



Per - ché ti rat - tri - sti a - ni - ma mia? Per - ché ge - mi su di me? Spe - ra nel Si -

81 DO LA- FA SOL DO FA SOL DO



gno - re, an - co - ra po - trò lo - da - re mi - a sal - vez - za e mi - o Dio, — mi - a sal -

86 FA SOL LA- FA DO



vez - za e mi - o Dio! —

91 LA- FA DO  
 Fam-mi giu - sti - zia, o Dio, di - fen - di la mia cau - sa, li - be - ra dal mal - va - gio, tu sei

96 LA- FA DO FA SOL LA- FA DO  
 il mio Dio, sei la mia di - fe - sa: per - ché tri - ste me - ne va - do?

102 DO LA- FA DO  
 Man - da la tua lu - ce, la tua ve - ri - tà, sia - no es - se a gui - darm - mi: mi con -

107 LA- FA DO FA SOL DO  
 du - ca - no al tuo mon - te san - to ed al - le tue di - mo - re. Giun - ge -

111 LA- FA DO  
 rò al - l'al - ta - re, al Dio del - la mia gio - ia, del - la mia e - sul - tan - za. A te

115 LA- FA DO FA SOL DO  
 can - te - rò, suo - ne - rò la ce - tra din - nan - zi al mi - o Dio.

119 FA DO FA DO FA  
 (Solista)  
 Per - ché ti rat - tri - sti a - ni - ma mia? Per - ché ge - mi su di me? Spe - ra nel Si -

124 DO LA- FA SOL DO FA SOL DO  
 gno - re, an - co - ra po - trò lo - da - re (Coro) mi - a sal - vez - za e mi - o Dio, mi - a sal -

129 FA SOL LA- FA DO  
 vez - za e mi - o Dio!