

SALMO 129

Dal profondo a te grido, Signore



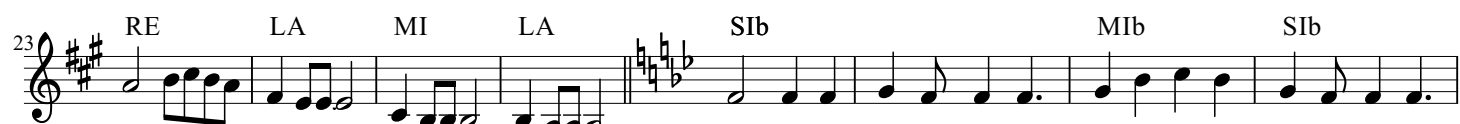
Dal pro - fon-do_ate_ gri-do: a-scol-ta - mi, Si - gno-re. I tuoi o-rec-chi sia-no_at-ten-ti



al-le mi-e su-pliche. Se, Si-gno-re, tu con-ser-vi il ri-cor-do del-le col-pe, o mi—o Si-



gno—re,— chi po-trà re - si-tere? Pres-so di te_è il per-do-no, per ser-vir-ti in ti - mo-re.



(Strumentale)

Io spe-ro nel Si - gno-re, spe-ro nel-la sua pa-ro-la;



gli_af - fi-do la mia a-ni-ma— ed in lu - i mi ri - fu-gio. La mi-a a - ni-ma— al Si-gno-re



si ri - vol-ge più del-la guar-dia che at-ten-de il le - var-si del-l'au-ro - ra. I - sra -



e - le spe-ri in e - ter-no nel Si - gno-re, ché gran-de è nel su - o Di - o la mi-se - ri -



cor-di-a.— Re - di-me - rà_I-sra-e - le dal-le su-e_i - ni-quità.— *(Strumentale)*



SI